



Für starke ländliche Räume – Ideen umsetzen mit LEADER-Förderung

Dienstag, 30.09.2025
17:00 bis 18:15 Uhr
Online via Zoom

Jens Niermann & Alexander Poloczek, Ministerium für Landwirtschaft und
Verbraucherschutz des Landes Nordrhein-Westfalen

Dr. Christina Steinbicker, Regionalmanagerin LEADER-Region Lippe-
Möhnesee



Weiterbildungsreihe
Fördermittel im Fokus

Wir stärken das Ehrenamt in Nordrhein- Westfalen!



Landesservicestelle
für bürgerschaftliches Engagement
Nordrhein-Westfalen

**Landesservicestelle
für bürgerschaftliches Engagement**
WISSENSTRÄGERIN. LOTSIN. VERMITTLERIN.
Ein Angebot für Engagierte.

Landesservicestelle für bürgerschaftliches Engagement Nordrhein-Westfalen

- Zentrale Anlaufstelle des Landes für Engagierte und zivilgesellschaftliche Organisationen
- Angebote:
 - Engagement-Portal engagiert-in-nrw.de
 - [Boxenstopp fürs Ehrenamt: Wissen, Tipps und Austausch für Engagierte](#)
 - Servicehotline und E-Mail-Beratung
 - [Engagement-Newsletter](#)



Landes-
servicestelle

Engagement-
Newsletter





Landesservicestelle
für bürgerschaftliches Engagement
Nordrhein-Westfalen

WWW.ENGAGIERT-IN-NRW.DE/LANDESSERVICESTELLE

**Webinare für Engagierte zu Fördermitteln
von Land, Bund, EU, Stiftungen und anderen.**
Online und kostenfrei.

Agenda

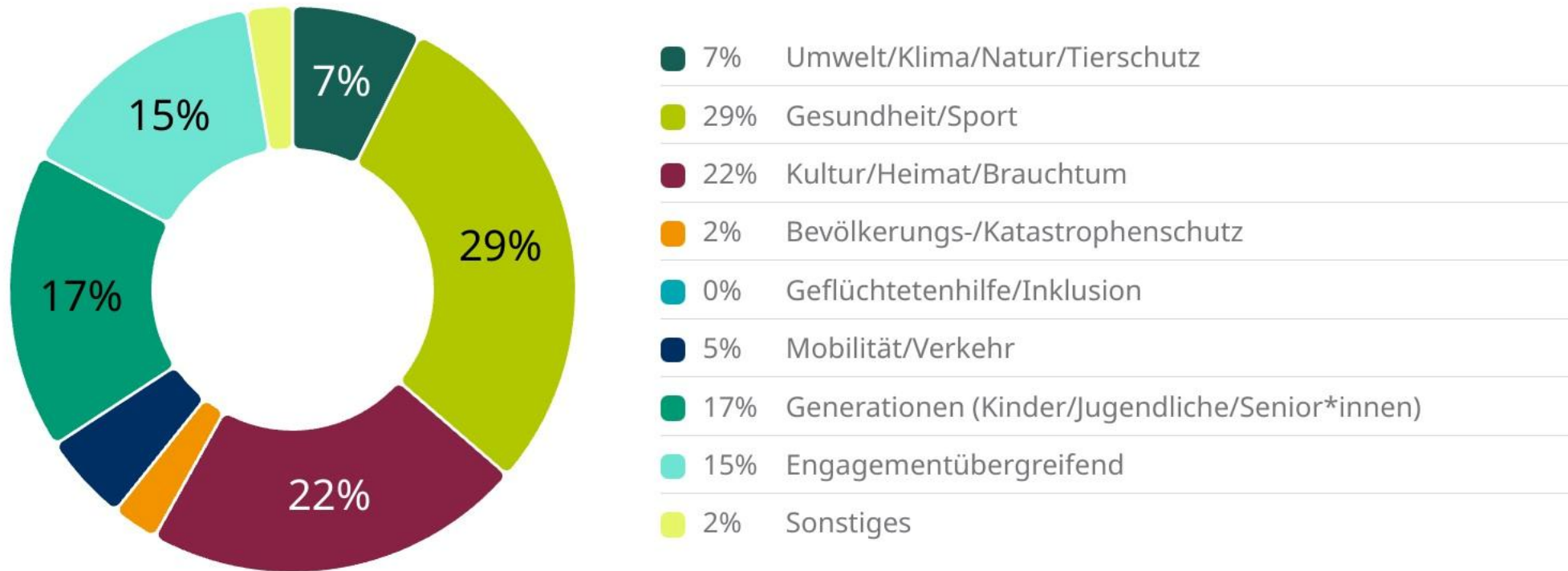
- Begrüßung
- **Teil I**
 - Vorstellung LEADER
 - Hintergrund, Schwerpunkt, Förderbedingungen
 - Moderierte Fragerunde
- **Teil II**
 - Vorstellung ausgewählter Projekte
 - Moderierte Fragerunde
- Feedback und Abschied

Zwei Fragen zum Start

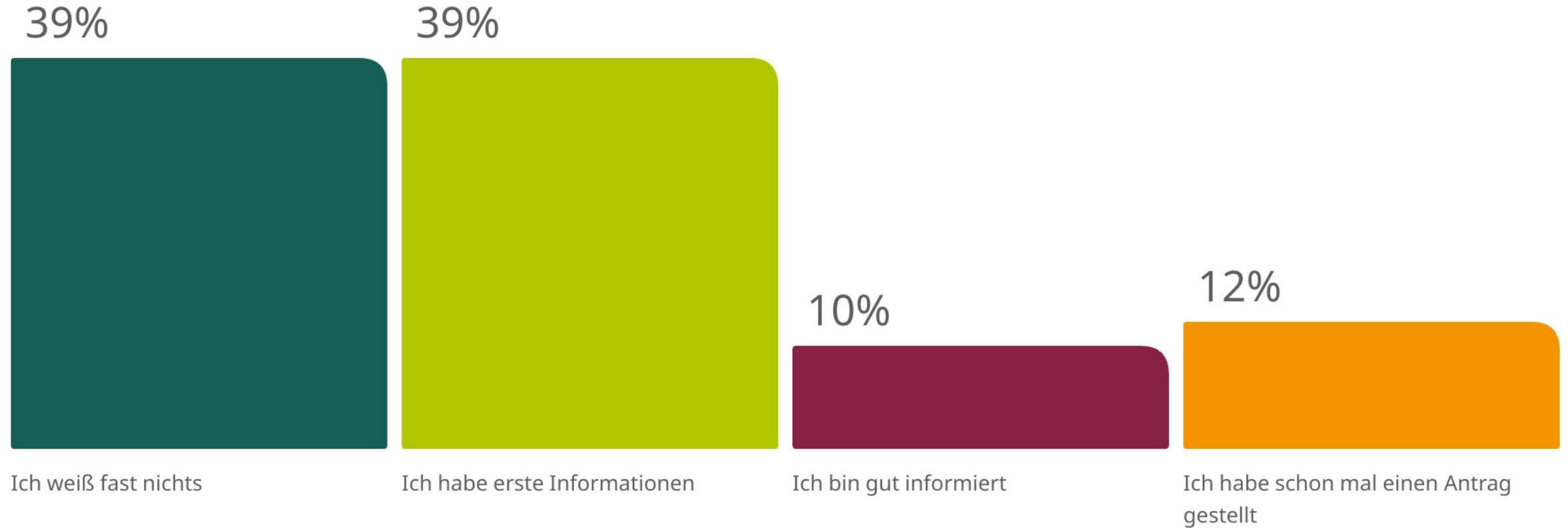
- „In welchem Engagement-Bereich engagieren Sie sich?“
- „Wie viel wissen Sie schon über die Fördermöglichkeiten von LEADER?“



In welchem Engagementbereich engagieren Sie sich?



Wie viel wissen Sie schon über die Fördermöglichkeiten von LEADER?



Referierende



Jens Niermann

Ministerium für Landwirtschaft
und Verbraucherschutz NRW



Alexander Poloczek

Ministerium für Landwirtschaft
und Verbraucherschutz NRW

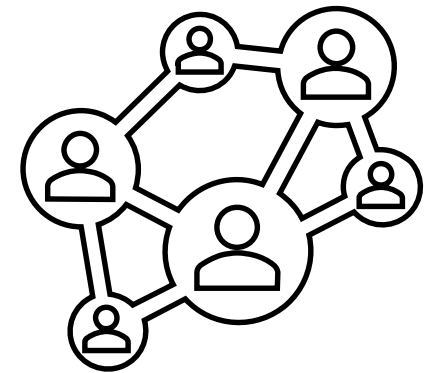


Dr. Christina Steinbicker

Regionalmanagerin
LEADER-Region Lippe-Möhnesee



Fördermittel im Fokus: **Für starke ländliche Räume – Projekte umsetzen mit LEADER-Förderung**



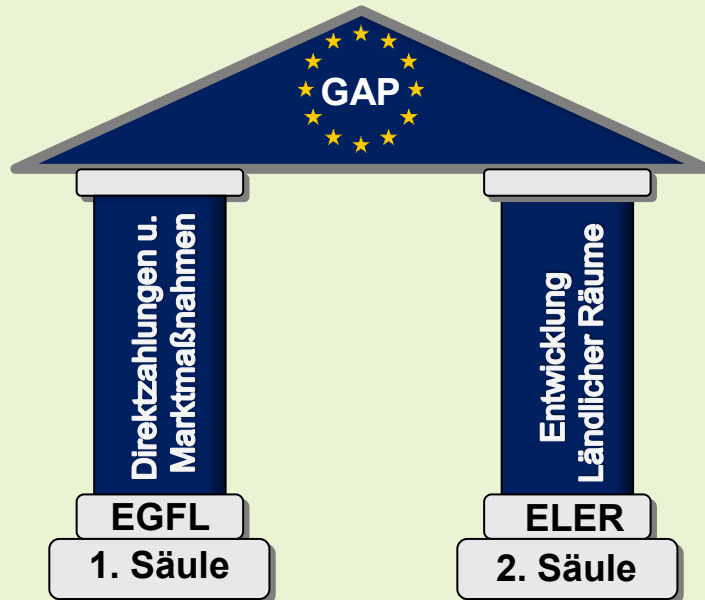
RD Jens Niermann & Alexander Poloczek

30. September 2025



Kofinanziert von der
Europäischen Union

LEADER – europäisches Förderprogramm für ländliche Räume



- ein GAP-Strategieplan pro Mitgliedsstaat in der EU-Förderperiode 2023-2027
- nationale Erstellung durch Bund und Länder
- GAP-Strategieplan setzt Rahmen für die Umsetzung in den Bundesländern
- inhaltliche Schwerpunktsetzung in NRW durch das MLV

LEADER – nachhaltige Entwicklung in allen Lebensbereichen



Nahversorgung



Demografie und Soziales



Mobilität



Wirtschaft und modernes
Arbeiten



Dorfentwicklung



Digitalisierung



Freizeit und Tourismus



Natur und Umwelt

LEADER – Rahmenbedingungen der Förderung



- Projekte müssen den von der jeweiligen Region vereinbarten Entwicklungszielen Rechnung tragen
- zuwendungsberechtigt sind Privatpersonen, Vereine, Unternehmen, Kommunen und Andere aus der LEADER-Region
- Rechtsgrundlage: Förderrichtlinie LEADER



- bis zu 70% Förderung (40% bei gewerblichen oder auf Gewinnerzielung abzielenden Projekten)
- max. 250.000,- €/Projekt
- Anerkennung von bürgerschaftlichem Engagement 20,- €/Stunde
(bei Lokalen Aktionsgruppen, Gemeinden, Teilnehmergeinschaften und gemeinnützigen Vereinen)



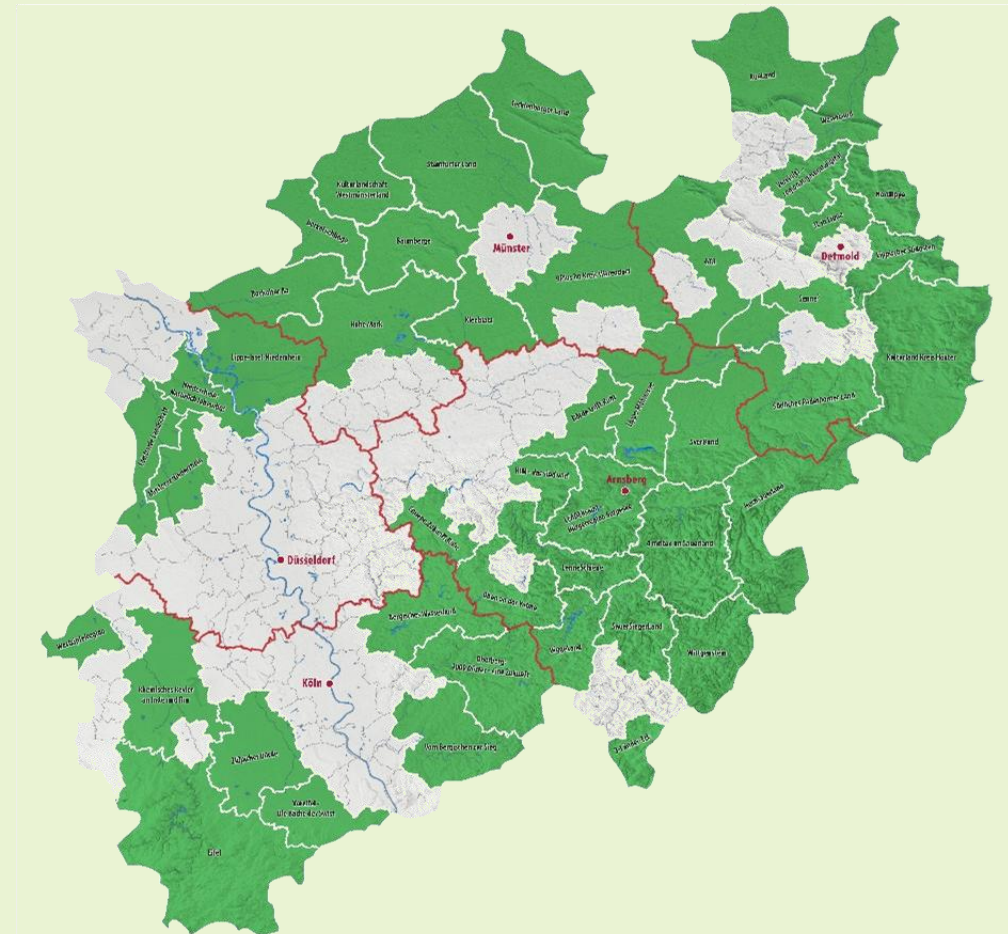
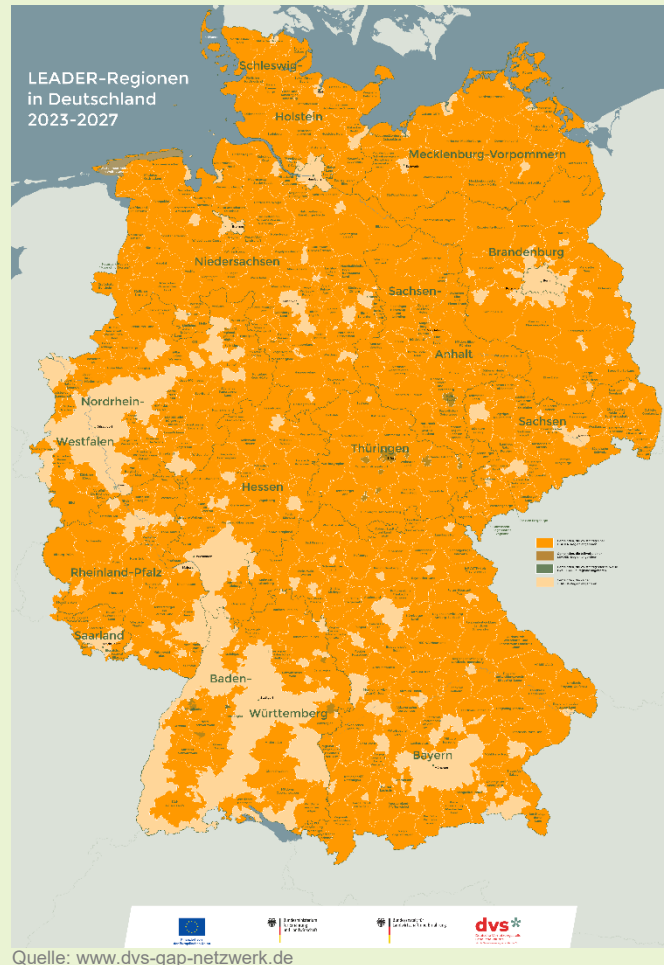
Grafik: Naumilkat, Basis: Hurcal/adobestock

LEADER – ein methodischer Ansatz der Regionalentwicklung



LEADER – für zukunftsfähige ländliche Räume in NRW

gebiets-
bezogen



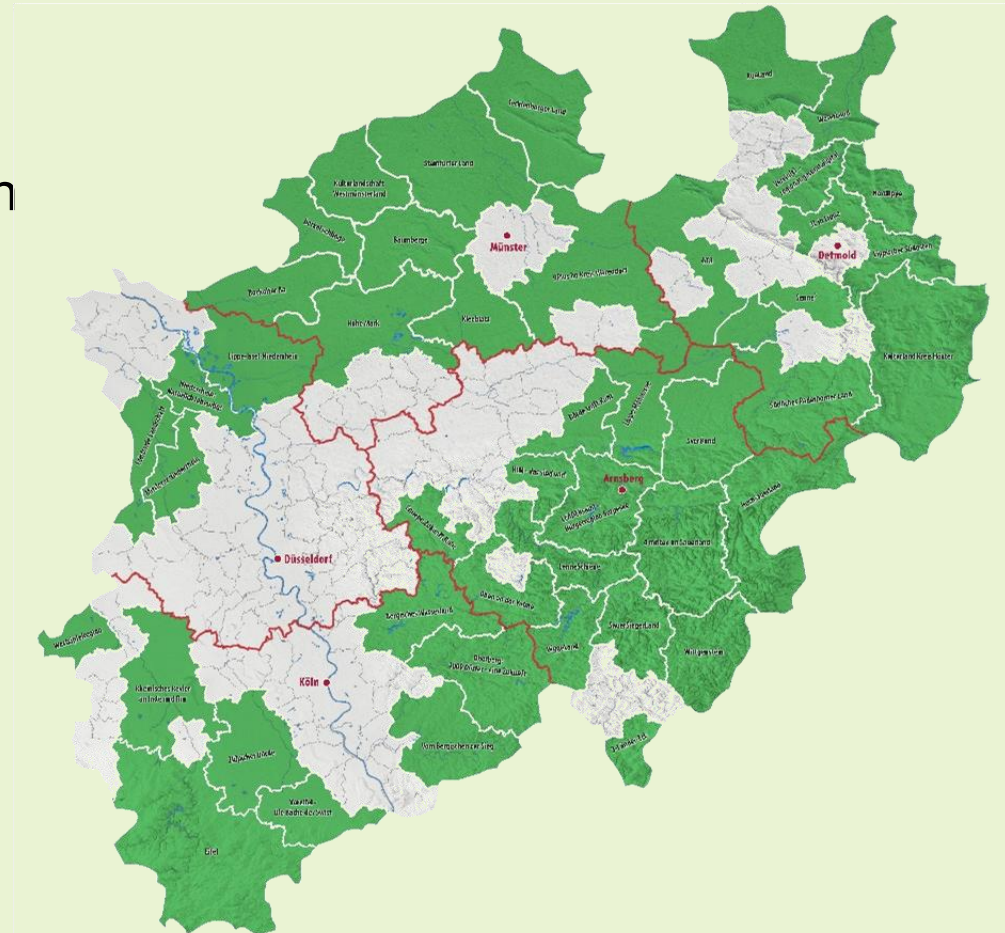
LEADER – für zukunftsfähige ländliche Räume in NRW

gebiets-
bezogen

- 45 Regionen / Lokale Aktionsgruppen
- rund 4,5 Mio. Menschen leben in den nordrhein-westfälischen LEADER-Regionen
 - Ø ca. 100.000 EW je Region
 - kleinste Region 39.000 EW
 - größte Region 192.400 EW
- ca. $\frac{2}{3}$ der Fläche von NRW
- 271 beteiligte Kommunen

Sie möchten wissen, ob auch Sie in
einer LEADER-Region leben?

www.gisile.nrw.de/gisile



LEADER – ein bürgerschaftlich geprägtes Förderprogramm

Bottom-up

- Regionale Entwicklungsstrategie = Ergebnis eines bürgerschaftlichen Beteiligungsprozesses
- Projektauswahl und Prozesssteuerung mehrheitlich durch Bürgerschaft
- Einbindung der Bürgerschaft über die Lokale Aktionsgruppe (LAG)

LAG

- Projektauswahl und Festlegungen zur konkreten Ausgestaltung in Verantwortung der Region
- LAG steht jeder und jedem zur Mitarbeit und Mitgliedschaft offen
- hauptamtliches Regionalmanagement begleitet den Entwicklungsprozess über die gesamte Förderperiode



Grafik: Naumilkat, Basis: Hurca!/adobestock

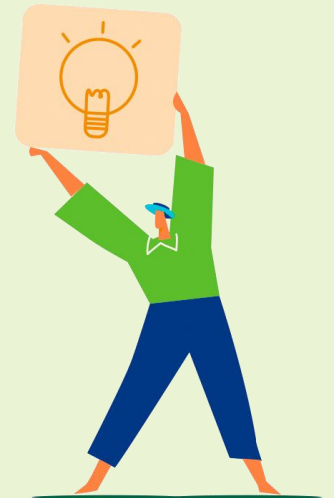
LEADER – vielfältige Ideen regional verwirklichen

multi-sektoral

- Entwicklungsstrategie legt verschiedene regionsspezifische Handlungsfelder fest und bestimmt so über die Förderwürdigkeit bestimmter Maßnahmen
- LAG setzt sich aus den relevanten Akteuren verschiedener Sektoren zusammen (Bürgerinnen & Bürger, Kommunen, Vereine, Wirtschaft, Sozialbereich, etc.)
- zielgerichteter Entwicklungsprozess statt Einzelprojekte und regional statt lokal

innovativ

- LEADER ermöglicht neue und innovative Wege der regionalen Entwicklung durch neue Formen der regionalen Zusammenarbeit
- breiter Förderansatz statt monothematischer Programme
- Innovation als Chance auch außerhalb von Mainstreamförderung zu agieren



Grafik: Naumilkat, Basis: Hurca!/adobestock

LEADER – gemeinsam gestalten und Netzwerke schaffen



- Kooperation verschiedener Akteure auf regionaler Ebene in LAG und im Rahmen von Projekten
- interkommunale Kooperation – Kirchturmdenken beseitigen
- gebietsübergreifende und transnationale Kooperationen mit anderen (LEADER-)Regionen



- Schaffung (über-)regionaler Netzwerke durch Kooperation im Rahmen von Projekten
- Vernetzungsstellen auf Ebene von Land, Bund und EU
- Zentrum für ländliche Entwicklung (ZeLE)



Grafik: Naumilkat, Basis: Hurca!/adobestock

LEADER – Akteure

Ministerium

- fachliche Aufsicht über die Förderung
- Richtliniengeber für die Vorgaben der Förderung

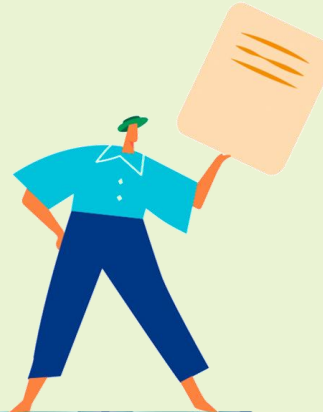


Zahlstelle

- Einhaltung der EU-konformen Abwicklung der Maßnahmen
- technische Auszahlung der Fördergelder



Projektträger/-in



Bezirksregierungen

- erster Ansprechpartner für die LEADER-Region bei Förderfragen
- Prüfung und Bewilligung von Zuwendungs- und Auszahlungsanträgen sowie für Prüfung der Verwendung



Regionalmanagement

- erster Ansprechpartner für Projektträgerinnen und -träger
- Begleitung der Projekte



Grafiken: Naumilkat, Basis: Hurca!/adobestock

Informieren Sie sich unter www.leader.nrw.de oder bei Ihrer zuständigen Bezirksregierung:

Ministerium für Landwirtschaft
und Verbraucherschutz
des Landes Nordrhein-Westfalen



Bezirksregierung Arnsberg

www.bezreg-arnsberg.nrw.de

- 1 3-Länder-Eck
- 2 4 mitten im Sauerland
- 3 5verBund
- 4 BiggeLand
- 5 Börde trifft Ruhr
- 6 Ennepe.Zukunft.Ruhr
- 7 HIM – das sind wir!
- 8 Hochsauerland
- 9 LEADERsein! – Bürger-region Sorpese
- 10 LenneSchiene
- 11 Lippe-Möhnesee
- 12 Oben an der Volme
- 13 SauerSiegerLand
- 14 Wittgenstein

Bezirksregierung Detmold

www.bezreg-detmold.nrw.de

- 15 3L in Lippe
- 16 AueLand
- 17 GT8
- 18 Kulturland Kreis Höxter
- 19 Lippischer Südosten
- 20 Nordlippe
- 21 Senne3
- 22 Südliches Paderborner Land
- 23 Verein(t) – regional. gesund.digital
- 24 WeserLand

Bezirksregierung Köln

www.bezreg-koeln.nrw.de

- 29 Bergisches Wasserland
- 30 Eifel
- 31 Oberberg: 1000 Dörfer – eine Zukunft
- 32 Rheinisches Revier an Inde und Rur
- 33 Vom Bergischen zur Sieg
- 34 Voreifel – Die Bäche der Swist
- 35 Westzipfelregion
- 36 Zülpicher Börde

Bezirksregierung Düsseldorf

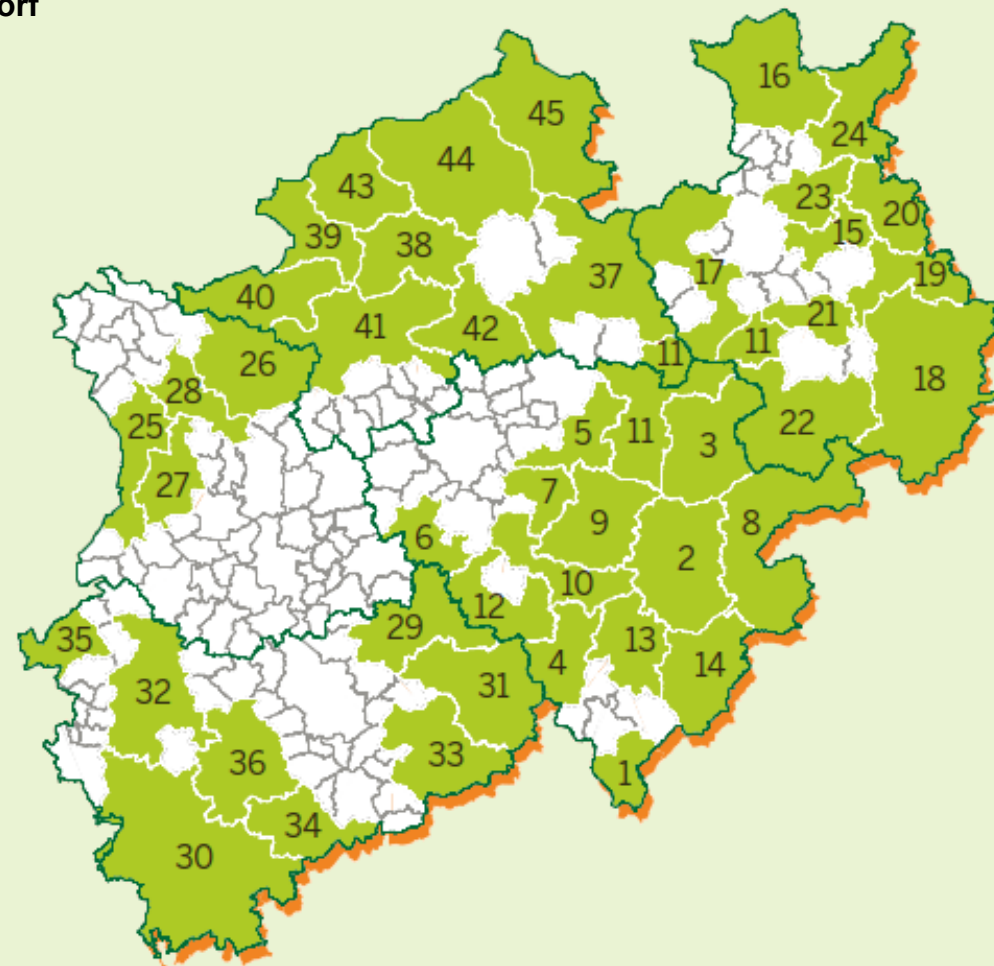
www.brd.nrw.de

- 25 Leistende Landschaft
- 26 Lippe-Issel-Niederrhein
- 27 Mittlerer Niederrhein
- 28 Niederrhein: Natürlich lebendig!

Bezirksregierung Münster

www.brms.nrw.de

- 37 9Plus im Kreis Warendorf
- 38 Baumberge
- 39 berkel schlinge
- 40 Bocholter Aa
- 41 Hohe Mark
- 42 Kleeblatt
- 43 Kulturlandschaft Westmünsterland
- 44 Steinfurter Land
- 45 Tecklenburger Land





Für starke ländliche Räume – Projekte umsetzen mit LEADER

Fördermittel im Fokus, 30.9.2025

Gefördert durch:



Ministerium für Landwirtschaft
und Verbraucherschutz
des Landes Nordrhein-Westfalen



Kofinanziert
von der Europäischen Union

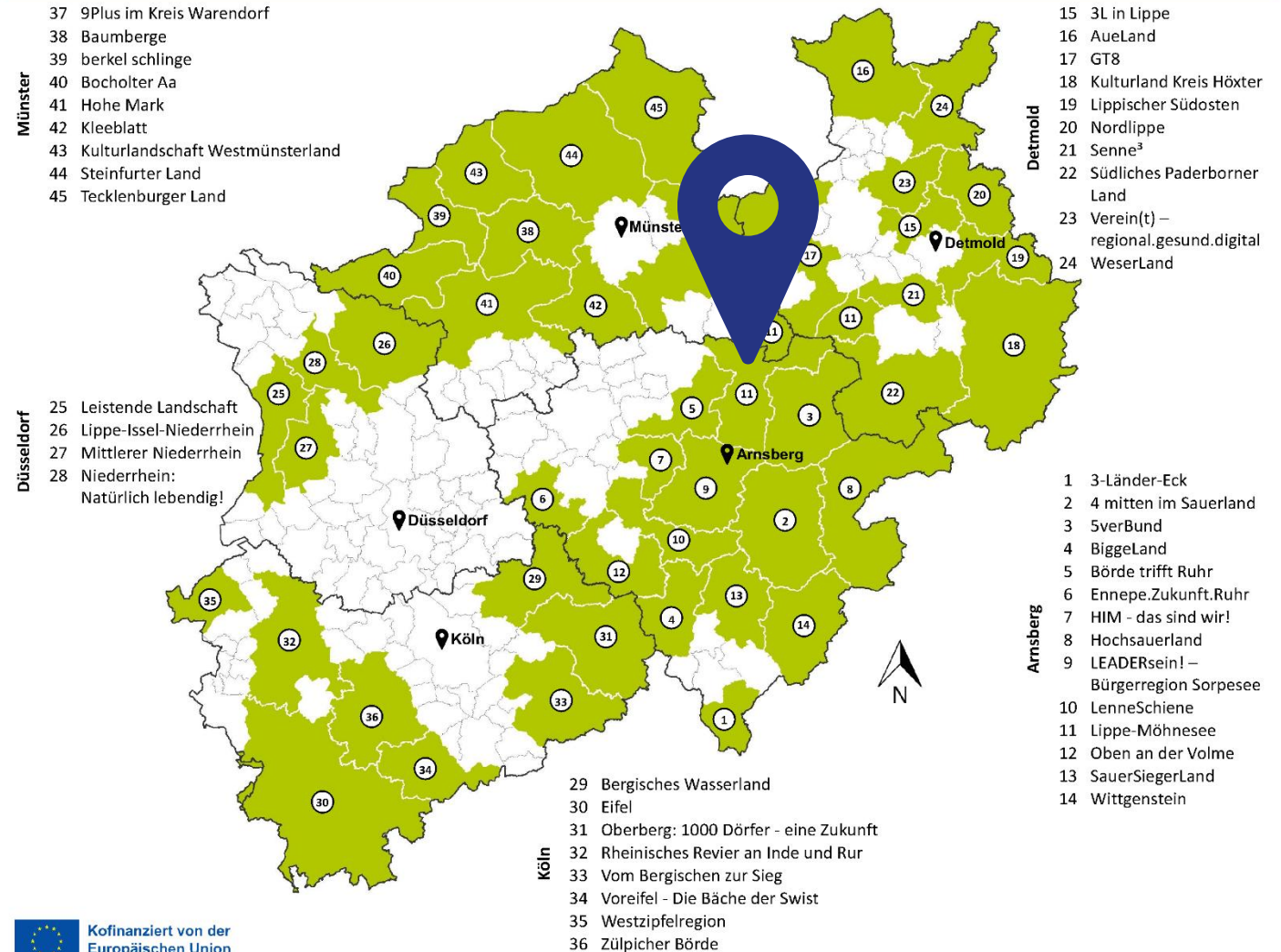
LEADER vor Ort

LEADER-Region Lippe-Möhnesee

- Regierungsbezirk Arnsberg
- 117.000 Einwohner
- Sieben Kommunen
- 2,7 Mio. € Fördermittel

LEADER in NRW EU-Förderperiode 2023-2027

Ministerium für Landwirtschaft
und Verbraucherschutz
des Landes Nordrhein-Westfalen



Kofinanziert von der
Europäischen Union

LEADER schafft: Begegnungsräume

Austausch fördern

Kreativität unterstützen

Kompetenz gewinnen

Gemeinsinn stärken



Von der Idee... ...zum Projekt

Mit freundlicher
Unterstützung Ihres
Regionalmanagements!

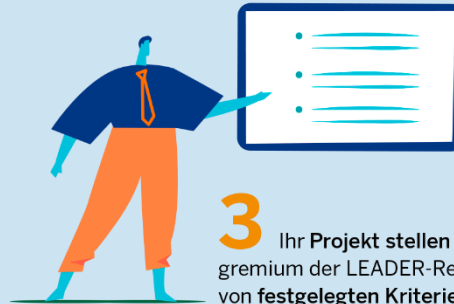
1 Sie haben eine **Idee** für ein **Projekt** und kontaktieren das Regionalmanagement.



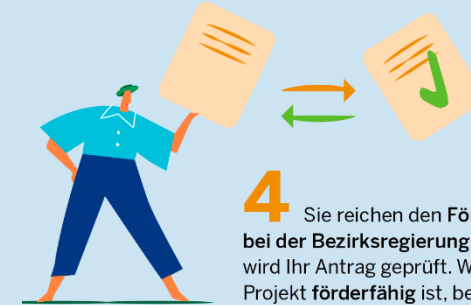
2 Eine erste **Projektbeschreibung** mit **Kostenplan** reichen Sie beim Regionalmanagement ein.



3 Ihr **Projekt** stellen Sie dem **Auswahlgremium** der LEADER-Region **vor**. Anhand von **festgelegten Kriterien** entscheidet dieses, ob Ihr **Projekt** **ausgewählt** wird.



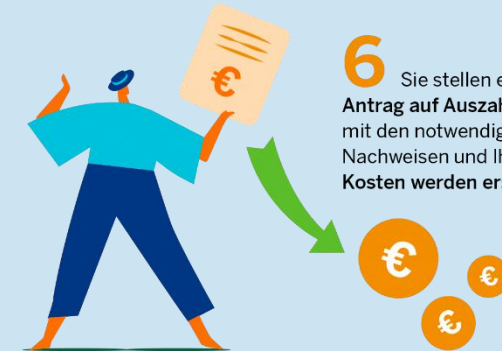
4 Sie reichen den **Förderantrag** bei der **Bezirksregierung** ein. Dort wird Ihr Antrag geprüft. Wenn das Projekt **förderfähig** ist, bekommen Sie einen **Zuwendungsbescheid**.



5 Das Projekt wird umgesetzt. Die **Kosten** werden von Ihnen **vorfinanziert**.



6 Sie stellen einen **Antrag auf Auszahlung** mit den notwendigen Nachweisen und Ihre **Kosten** werden **erstattet**.



Projekte

Mobilität

Bildung

Soziales

Tourismus

Sport und Freizeitgestaltung

Kooperationen



E-Car-Sharing

LEADER-Region: 5verBund

Träger: Kulturring Störmede e.V.

Ziel: Alternative und individuelle

Mobilitätslösungen schaffen

Fördergegenstand: Anschaffung eines E-Fahrzeuges und eines konventionellen Mehrsitzers, Einrichtung einer Buchungs-Webseite

➔ Buchung mit und ohne Fahrer möglich

Projekte

Mobilität

Bildung

Soziales

Tourismus

Sport und Freizeitgestaltung

Kooperationen

Mobile Umweltbildung

LEADER-Region: Lippe-Möhnesee

Träger: Landschaftsinformationszentrum
Wasser und Wald Möhnesee e.V. (Liz)

Ziel: Schaffung mobiler,
altersunabhängiger Umweltbildungs-
angebote für die gesamte Region

Fördergegenstand: Anschaffung
und Ausstattung eines Transporters, Einrichtung einer
Personalstelle für qualifizierte wissenschaftliche Betreuung



Projekte

Mobilität

Bildung

Soziales

Tourismus

Sport und Freizeitgestaltung

Kooperationen

Chor macht Schule



© LAG Lippe-Möhnesee e.V.

LEADER-Region: Lippe-Möhnesee

Träger: Pfarrgemeinde

St. Ida in Herzfeld und Lippborg

Ziel: Förderung der Chorgemeinschaften in der Region, Vernetzung von SchülerInnen und Lehrkräften im Fach Musik

Fördergegenstand: Erstellung von Übungsmaterial (Noten, Teachtapes), Durchführung von Workshops und eines Konzertes unter professioneller Begleitung, Projektbegleitender

Dokumentarfilm → Nutzungsmöglichkeiten für alle Interessierten

Projekte

Mobilität

Bildung

Soziales

Tourismus

Sport und Freizeitgestaltung

Kooperationen



LEADER-Region: Senne³

Träger: Lokale Aktionsgruppe Senne³ e.V.

Ziel: Verschiedene Generationen in Kontakt bringen, Austausch fördern, Geschichte dokumentieren und lebendig halten

Fördergegenstand: Produktion von neun Podcastepisoden durch eine professionelle Produktionsfirma, begleitende Moderation

Projekte

Mobilität

Bildung

Soziales

Tourismus

Sport und Freizeitgestaltung

Kooperationen

WasserWegeWinkel



LEADER-Region: Lippe-Möhnesee

Träger: Lokale Aktionsgruppe Lippe-Möhnesee e.V.

Ziel: Schaffung einer verbindenden Radroute durch sieben Kommunen in Nord-Süd-Ausrichtung; Aufwertung der naturräumlichen und kulturhistorischen Highlights der Region

Fördergegenstand: Konzepterstellung; Umsetzung mit Entwicklung einer innovativen App, Ausschilderung der Route, Einrichtung von Ruheinseln

Projekte

Mobilität

Bildung

Soziales

Tourismus

Sport und Freizeitgestaltung

Kooperationen

Bikepark Diestedde



LEADER-Region: Lippe-Möhnesee

Träger: Bürgerstiftung Wadersloh

Ziel: Schaffung eines attraktiven Sportangebotes für Jugendliche

Fördergegenstand: Errichtung eines Bikeparks

unter Einbeziehung der Jugendlichen des Ortes und der Region

Projekte

Mobilität

Bildung

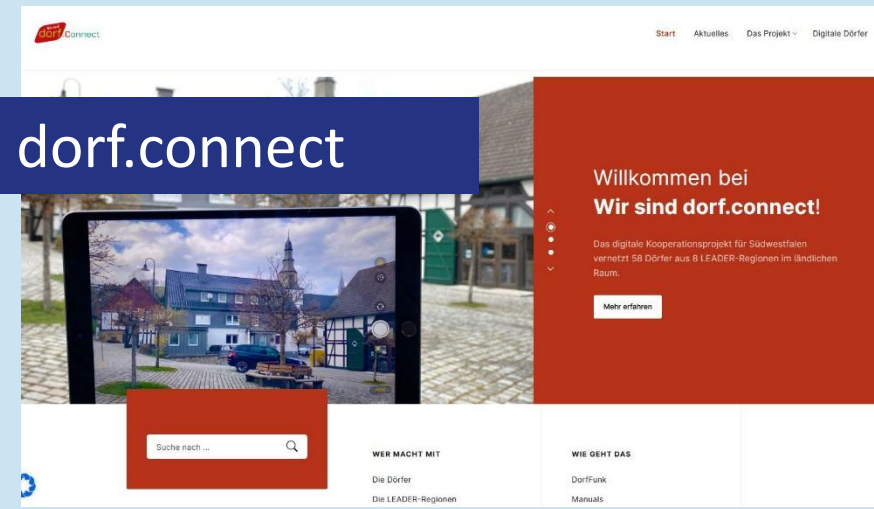
Soziales

Tourismus

Sport und Freizeitgestaltung

Kooperationen

Wir sind dorf.connect



LEADER-Region: Hochsauerland (federführend)

Träger: Regionalverein LEADER-Region Hochsauerland e.V.

Ziel: Vernetzung der Bürgerinnen und Bürgern sowie der Dörfer untereinander über ein digitales Angebot

Fördergegenstand: Gemeinsam mit den Bürgerinnen und Bürgern Einrichtung von Dorfwebseiten und einer Dorf-App unter fachlicher und technischer Begleitung durch das Projektteam, Evaluierung der ersten Projektstufe

Projekte

Mobilität

Bildung

Soziales

Tourismus

Sport und Freizeitgestaltung

Kooperationen

Vitalize Volunteer Work!



LEADER-Region: Hochsauerland

(federführend), Finnland, Kroatien, Österreich

Träger: Regionalverein LEADER-Region Hochsauerland e.V.

Ziel: Austausch auf europäischer Ebene zu Herausforderungen im Ehrenamt, Best-Practice-Beispiele kennenlernen, neue Strategien erarbeiten

Fördergegenstand: drei internationale Kongresse für Regionen und Ehrenamtliche, Kurzvideos, externes Projektmanagement:

Werkzeugkasten, Abschlussbericht

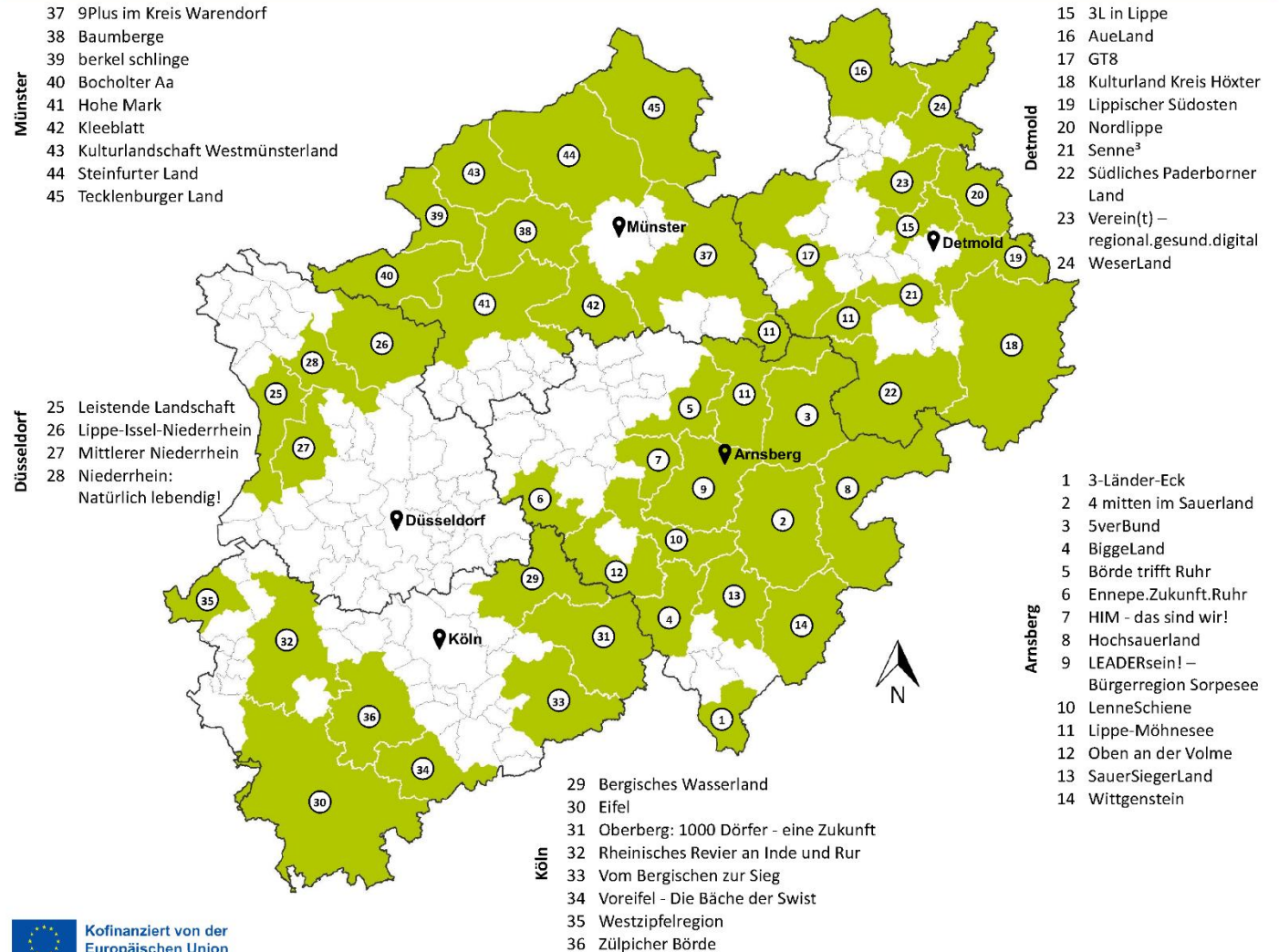
LEADER vor Ort

Kontakte über:

- Bezirksregierungen
- www.gisile.nrw.de/gisile
- Webseiten der Regionen
- Social Media: #leaderinnrw

LEADER in NRW EU-Förderperiode 2023-2027

Ministerium für Landwirtschaft
und Verbraucherschutz
des Landes Nordrhein-Westfalen



Kofinanziert von der
Europäischen Union

Eine Frage zum Schluss

- „Was nehmen Sie aus der heutigen Veranstaltung mit?“



Was nehmen Sie aus der heutigen Veranstaltung mit?

motivation die projantrag
für viele projekte geeignet
einen guten überblick
breite fördermöglichkeiten
ideen für projekte
bandbreite an möglichkeit
leader ist vielfältig
sehr informativ
antworten auf fragen
vielfältiges programm
rückwind für projekte
gute orientierung
informativ
info
kreativität
allgemeine vorgehensweise
informationen
viel aufwand
klarheit wo relevant
sehr breit aufgestellt
grundlegende information
spannende projekte möglich
mehr klarheit
viele informationen
hilfreicher überblick

übersicht
viele ideen

Weiterführende Informationen

- LEADER (Ministerium für Landwirtschaft und Verbraucherschutz des Landes Nordrhein-Westfalen): <https://www.mlv.nrw.de/themen/landwirtschaft/laendliche-raeume/strukturentwicklung-laendlicher-raeume/leader/>
- LEADER (Europäische Union): https://eu-cap-network.ec.europa.eu/networking/leader_de
- Karte der LEADER-Regionen in NRW: https://www.mlv.nrw.de/wp-content/uploads/2023/04/Karte_LEADER-in-NRW_EU-Foerderperiode-2023-2027.pdf
- LEADER-Region Lippe-Möhnesee: <https://www.leader-lippe-moehnesee.de/>

Nächste Veranstaltungen



Energiesparen mit Teamgeist – Hilfreiche Tipps für Vereine

Donnerstag, 09.10.2025, 17:00–18:30 Uhr



Verein gründen – wie geht das?

Donnerstag, 09.10.2025, 12:15–12:50 Uhr



Starke Stimme im Ehrenamt: souverän überzeugen

Mittwoch, 29.10.2025, 17:00–18:30 Uhr



Vereinssatzung und Vereinszweck – was ist zu beachten?

Donnerstag, 30.10.2025, 12:15–12:50 Uhr



Erben im Verein – das müsst ihr beachten

Mittwoch, 05.11.2025, 12:15–12:50 Uhr



Stark gegen Mobbing im Verein!

Donnerstag, 06.11.2025, 17:00–18:30 Uhr



Kraftvoll engagiert – Resilienz im Ehrenamt

Montag, 10.11.2025, 17:00–18:30 Uhr



Im Vereinsvorstand – welche Rechte und Pflichten sind zu beachten?

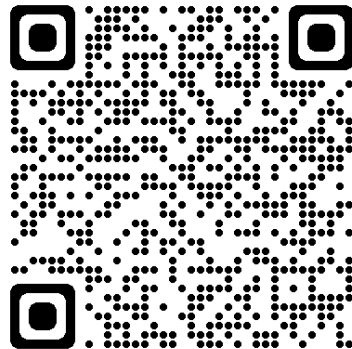
Mittwoch, 12.11.2025, 12:15–12:50 Uhr

Soziale Medien

Ihr findet uns auch in den sozialen Medien:

Facebook:

[@engagiertinnrw](#)



Instagram:

[@engagiert_in_nrw](#)

